







LEGENDA – El	
	– nadgradni zvočnik
	– vgradni zvočnik
	– zasilno/avijestno razsvetljavo
	– optični poljnilnik dima
	– optični poljnilnik dima (montaža v mestopovrji)
	– termični poljnilnik

Spuščen strop, kot npr.  
Armstrong 60/60  
stropni sistem C.H.2,  
robni detajl Tegular (utopljeni profil).

Stropne mavčno kartonske plošče

Stropne plošče, kot npr.  
Knuf Fireboard

Spuščen strop, kot npr.  
Armstrong, Optima L Canopy  
(akustičen strop)  
65 kosov (35kosov bela,  
15kosov pastelno modri,  
15kosov pastelno rjav)

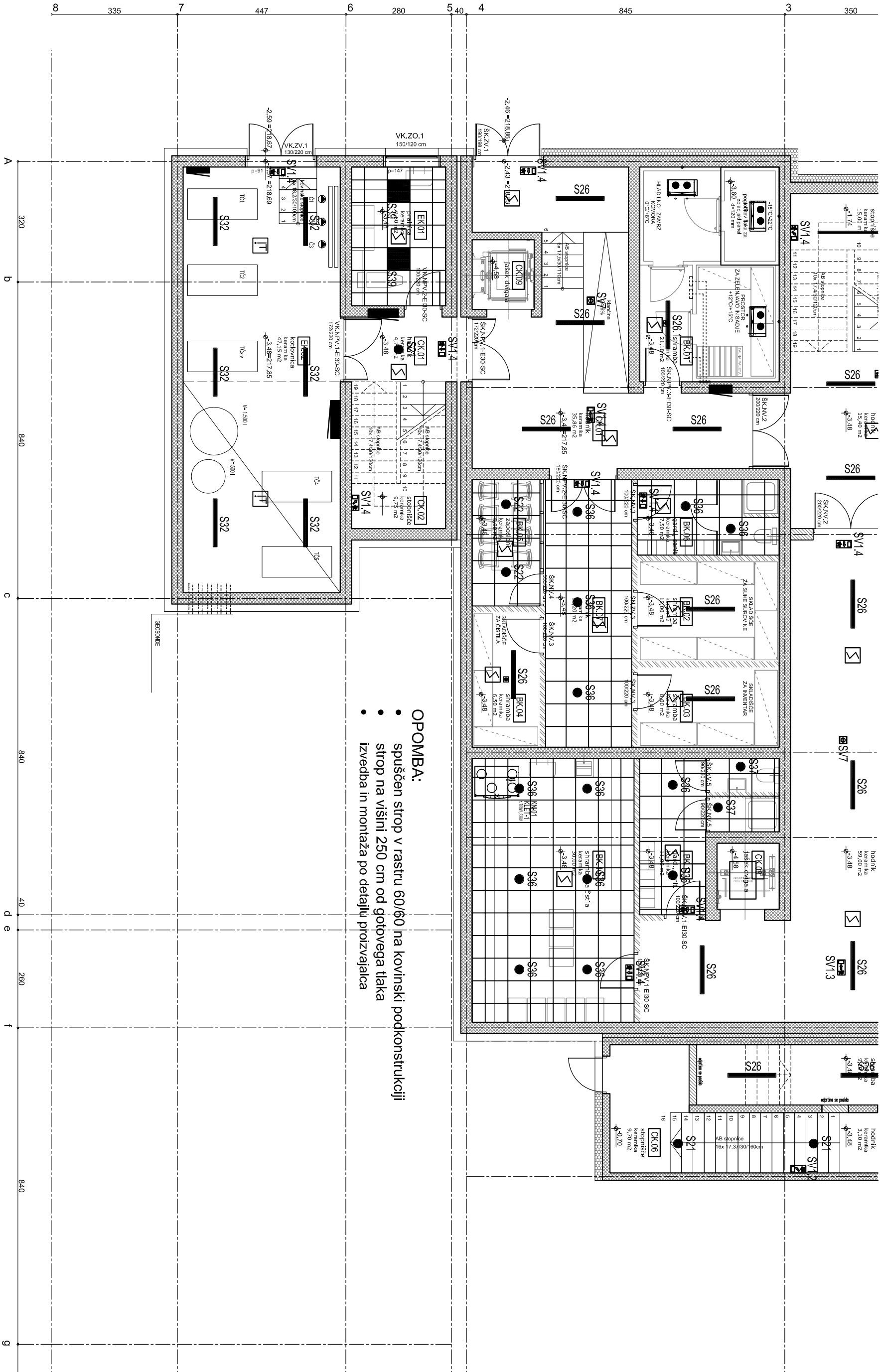
Spuščen strop, kot npr.  
Armstrong Sahara Tegular  
(vlgoodporni)  
60x60

Spuščen strop, kot npr.  
Armstrong, Perla OP 0,95  
Tegular (akustičen)  
60x60

Akustične mavčno  
kartonske  
plošče

Spuščen strop, kot npr.  
kovinske plošče Armstrong  
Orcal QClip In F Plain

OZNAKA	OPIS SVETILKE
S1	– vgradna svetilka, LED PCB max 32W, min 3400lm, 4000K, optika aluminijski dvojni rastler, DALI endokorekto: Demi RY HMP 3600lm, 31W 840 DALI 293x193mm IP20 white
S1a	– vgradna svetilka, kot S1 z dodatno vgrajenim senzorjem prisotnosti in osvetljenosti, komplet endokorekto: Demi RY HMP 3600lm, 31W 840 DALI 293x193mm IP20 white, + Helvar Dim solo sistem
S2	– nadgradno vsesto svetilka, senzorjem, LED PCB max 32W, min 3400lm, 4000K, FO endokorekto: Miro S 350 AS 2500 lm, 33W 840 FO 1587mm white, "hitro"
S3	– vgradna svetilka, LED PCB max 41W, min 4360lm, 4000K, oblišč krog, optika mikropoznamka, IP43 endokorekto: Demi RY DPR 4400 lm 40 W 840 DALI 293x193mm IP43 white, "hitro"
S3a	– vgradna svetilka, kot S3 z dodatno vgrajenim senzorjem prisotnosti in osvetljenosti, komplet endokorekto: Demi RY DPR 4400 lm 40 W 840 DALI 293x193mm IP43 white, "hitro" + Helvar Dim solo sistem
S4	– nadgradna svetilka, LED PCB max 42W, min 3400 lm, 3000K, optika mikropoznamka, FO endokorekto: Lano C 600 DPR 3800 lm 40W 830 FO IP20 diffwood, "hitro"
S5	– nadgradna svetilka, LED PCB max 25W, min 2250 lm, 3000K, optika mikropoznamka, FO endokorekto: Lano C 400 DPR 2280 lm 25W 830 FO IP20 corlen, "hitro"
S7	– Linjska vsesta svetilka kot npr. GYON ali podoben, LED, 3000K, skupno max 115 W, endokorekto: GYON S 4PR 9600lm, 112W, 830, LED000mm, DALI, IP20 white, "hitro"
S1a	– Linjska vsesta svetilka kot npr. GYON ali podoben, LED, 3000K, skupno max 27 W, endokorekto: GYON S 4PR 2200lm, 26W, 830, L1426mm, DALI, IP20 white, "hitro"
S1b	– Linjska vsesta svetilka kot npr. GYON ali podoben, LED, 3000K, skupno max 31 W, endokorekto: GYON S 4PR 2700lm, 30W, 830, L1706mm, DALI, IP20 white, "hitro"
S1c	– Linjska vsesta svetilka kot npr. GYON ali podoben, LED, 3000K, skupno max 48 W, endokorekto: GYON S 4PR 4000lm, 47W, 830, L2546mm, DALI, IP20 white, "hitro"
S15	– Linjski profil sistem kot npr. GYON ali podoben, LED, 3000K, skupno max 180 W, min 13500 lm, DALI, mikropoznamka optika, bela, ca. 6000x70x88 mm, obdelano no višino 3,5 m, – Linjski profil sistem, kot S15 z dodatno vgrajenim senzorjem prisotnosti in osvetljenosti, komplet
S15d	– Linjski profil sistem kot npr. GYON ali podoben, LED, 3000K, skupno max 120 W, min 9000 lm, DALI, mikropoznamka optika, bela, ca. 4000x70x88 mm, obdelano no višino 3,5 m
S17	– Linjski profil sistem kot npr. GYON ali podoben, LED, 3000K, skupno max 82 W, min 6500 lm, DALI, mikropoznamka optika, bela, ca. 3000x70x88 mm, obdelano no višino 3,5 m
S18	– nadgradna vsesta svetilka, LED PCB max 40W, min 3400 lm, 3000K, DALI endokorekto: LONA S 600 DPR 3800 lm 42 W 830 DALI IP20 diffwood, "hitro"
S19	– nadgradna vsesta svetilka, LED PCB max 97W, min 8650 lm, 3000K, DALI endokorekto: LONA S 900 DPR 8700 lm 95 W 830 DALI IP20 diffwood, "hitro"
S20	– nadgradna vsesta svetilka, LED PCB max 26W, min 2250 lm, 3000K, DALI endokorekto: LONA S 400 DPR 2300 lm 25 W 830 DALI IP20 diffwood, "hitro"
S21	– nadgradna svetilka, LED PCB max 18W, min 1050 lm, 4000K, oblišč PC, optika opolna, bela, vgrajen senzor prisotnosti endokorekto: Elio OP 1080lm, 15W 840 FO IP43 SENSOR white, "hitro"
S21.1	– nadgradna svetilka, LED PCB max 18W, min 1050 lm, 4000K, oblišč PC, optika opolna, bela, endokorekto: Elio OP 1080lm, 15W 840 FO IP43 white, "hitro"
S22	– vgradna svetilka, LED PCB max 14W, min 1300 lm, 3000K, pogolbljena optika mikropoznamka, endokorekto: Nitor R DPR 1350 lm 14W 840 FO IP44 white/white, "hitro"
S23	– stenska svetilka, LED PCB max 32W, min 2100 lm, 4000K, optika opolna PC, bela endokorekto: Kalis 65 W SOP 2100lm, 31W 830 L1058mm FO IP44 white, "hitro"
S24	– vgradna svetilka, LED PCB max 22W, min 1800 lm, 3000K, pogolbljena optika mikropoznamka, oblišč kvadratno endokorekto: Nitor R DPR 1800 lm 21W 830 FO IP44 white/white, "hitro"
S25	– linjska vsesta svetilka kot npr. GYON ali podoben, LED, 3000K, skupno max 30 W, endokorekto: Gyon C SOP 2400lm, 29W 830 L1706mm FO IP43 white, "hitro"
S26	– nadodretna svetilka, LED PCB max 30W, min 3200 lm, 4000K, oblišč PC, optika opolna endokorekto: 5700 3250lm 27W 840 1277mm FO IP66, "hitro"
S27	– nadodretno zunanjo stropno svetilko, LED max 12W, min 450 lm, 3000K, optika poligonna, IP65, endokorekto: Poda 12 W 480 lm
S28	– vgradna svetilka, LED PCB max 60W, min 3400 lm, 4000K, optika aluminijski dvojni rastler endokorekto: Alkon R HMP 3400 lm 31W 840 597x597mm FO IP65 white, "hitro"
S30	– vgradna svetilka, LED PCB max 33W, min 3350 lm, 4000K, optika aluminijski rastler posestven dark light, DALI endokorekto: Demi R HMP 3400/840 31W DALI 597x597x55 IP20 white, "hitro"
S32	– nadodretna svetilka, LED PCB max 37W, min 4250 lm, 4000K, oblišč PC, optika opolna endokorekto: 5700, 4300 lm 36 W 840 FO 12777mm IP66, "hitro"
S33	– vsesta svetilka, LED PCB max 33W, min 3400 lm, 4000K, DALI, aluminijski enojni rastler endokorekto: Miro 150 HMP 3300 lm 32W 840 DALI 1287mm white, "hitro"
S33a	– vsesta svetilka, kot S3a z dodatno vgrajenim senzorjem prisotnosti in osvetljenosti, komplet endokorekto: Miro 150 HMP 3300 lm 32W 840 DALI 1287mm white, "hitro" + Helvar Dim solo sistem
S34	– vsesta svetilka, LED PCB max 33W, min 3400 lm, 4000K, FO, aluminijski enojni rastler endokorekto: Miro 150 HMP 3300 lm 32W 840 FO 1287mm white, "hitro"
S35	– vsesta svetilka, LED PCB max 31W, min 3250 lm, 4000K, DALI, optika mikropoznamka endokorekto: 216 PR 3300 lm 30 W 840 DALI 200x200mm IP40 white, "hitro"
S36	– vgradna svetilka, LED max 15W, min 1190 lm, 4000K, PMMA difuzer, IP44 endokorekto: Nitor kit RY SOP 1200 lm 14 W 840 FO IP43 white/white
S37	– vgradna svetilka, LED max 10W, min 900 lm, 3000K, PMMA difuzer, endokorekto: Nitor kit RY SOP 900 lm 9 W 840 FO IP43 white/white
S38	– vgradna svetilka, LED PCB max 33W, min 3350 lm, 4000K, optika aluminijski rastler posestven dark light, endokorekto: Demi RY HMP 3400 lm 32 W 840 FO 597x597mm IP20 white
S39	– vgradna svetilka, LED max 38W, min 3250 lm, 4000K, PMMA difuzer, endokorekto: 105 OP 3800 lm 37 W 840 DALI 597x597mm IP43 white
S40	– nadgradna stenska svetilka, endokorekto:
S42	– vgradna svetilka, LED max 22W, min 1690 lm, 4000K, PMMA difuzer, IP44 endokorekto: Nitor kit RY SOP 1700lm 21 W 840 FO IP44 white



OPOMBA:

- spušen strop v rastru 60/60 na kovinski podkonstrukciji
- strop na višini 250 cm od gobovega tlaka
- izvedba in montaža po detajlih proizvajalca

IZVAJALEC JE DOLŽAN VSE MERE PRED IZVEDBO NA GRADBIŠČU PREVERITI IN USKLADITI!

IZVAJALEC JE DOLŽAN OPOZORITI NA MOREBITNO TEHNIČNO POMAČKLJIVOST IZVEDBENIH DETALOV, RISB, OPISOV ALI POPISOVI IZVAJALEC JE DOLŽAN PREDHODNO PREVERITI IN USKLADITI PREBOJE Z NAČRTOM INSTALACIJ IN TEHNOLOGIJE!

PRI PREBOJH JE POTREBNO IZBRATI USTREZEN SISTEM TESNENJA IN IZVESTI TESNITEV SKLADNO Z DETALJI IN NAVODLI DOBAVITELJA!

#### OPOMBA:

- Za vse vgrajene materiale je potrebno predložiti ustrežne certifikate za požarne lastnosti vgrajenih materialov.
- Vzdrževalne/revizijske odprte instalacijske kanale morajo imeti enako požarno odpornost, kot se zahteva za ostale gradbene elemente požarnega sektorja.
- V stenah na katerih je predvidena montaža opreme (sanitarna, pohištvena, kuhinjska ipd.) mora biti vgrajena dodatna ojačevalna podkonstrukcija.

OBČINA BREŽICE		SARAJEVO	
Cesta prvih borcev 18		Cesta kršnih žitev 59,	
8250 Brežice		8270 Krško	
Investitor:		Saraopjekt d.o.o.	
Projektant:		Cesta kršnih žitev 59,	
Projektant:		8270 Krško	
Objekt:		Osnovna šola Aritče	
del objekta:		I. faza: vtič	
OV-P:		ZAPS 1227	
OP:		T. Božičnik, učila	
SP:		ZAPS 1227	
Vrsta ribe:		TLORIS STROPNOV KLETI	
Vrsta ribe:		1/1 - NAČRT ARHITEKTURE	
datum:		sept. 2019	
mehlo:		SPK-1/1	
vredn. prof.:		P21	
vredn. nč.:		1	
št. listov:		109	
št. lista:		01	
vredn. nč.:		1	

